



نوع التقييم: بحث مرجعي

	اسم الطالب
	الرقم الأكاديمي
نظرية إنشاءات	اسم المقرر
	المستوى
التحليل الإنشائي للمنشآت المحددة استاتيكيًا	عنوان البحث المرجعي

التوقيع	الدرجة	رقم السؤال
		السؤال الأول
		السؤال الثاني
		السؤال الثالث
		السؤال الرابع
		السؤال الخامس
		السؤال السادس
		المجموع

طريقة التقديم:

على كل طالب ارسال الإجابات (بخط اليد) بصيغة pdf على البريد الإلكتروني: waminterior@gmail.com

مع تمنياتي بالتوفيق والنجاح ،،،

أ.م. د. / وليد أبو الوفا محمد + اللجنة

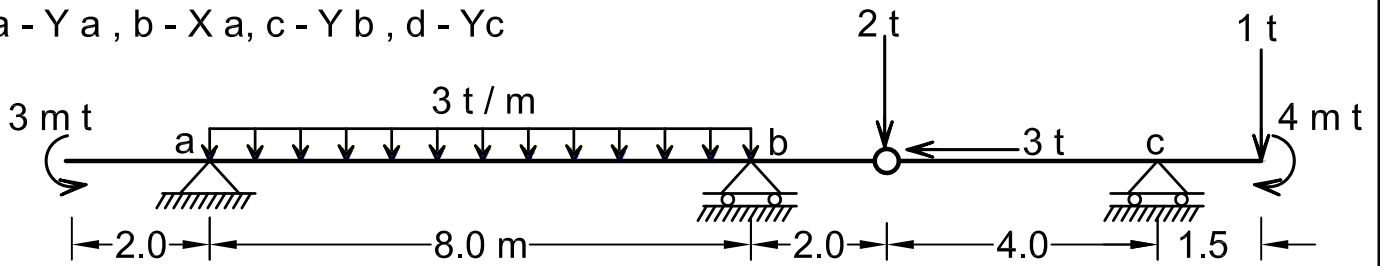


- Answer all questions
- The exam consists of 6 questions distributed over 10 pages

Problem 1: 13 marks

For the shown beam, calculate the followings:

a - Y_a , b - X_a , c - Y_b , d - Y_c

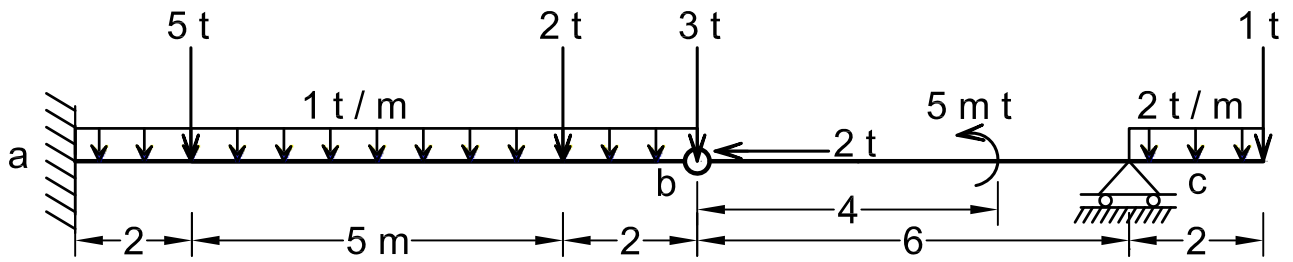


Solution:

Problem 2: 13 marks

For the shown beam, calculate the followings:

a - Y_a , b - X_a , c - M_a , d - Y_c

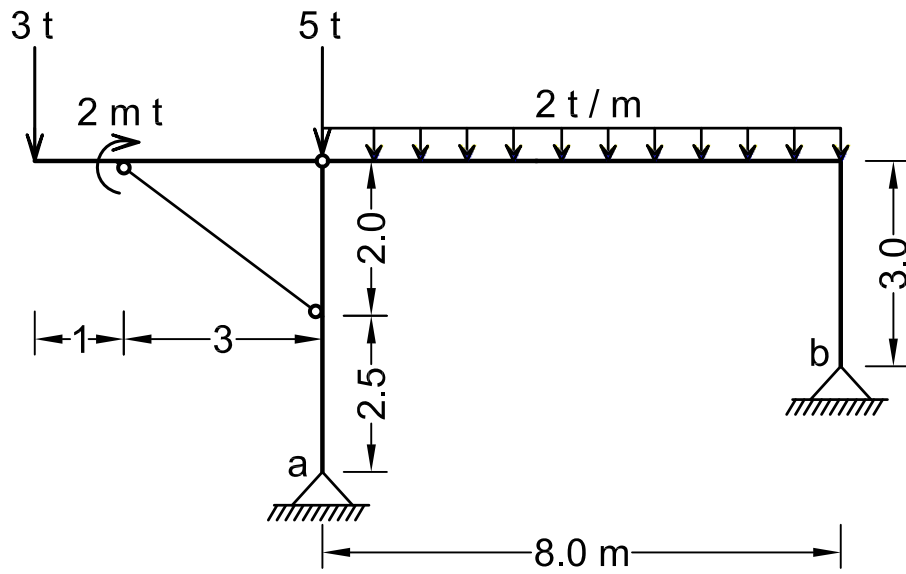


Solution:

Problem 3: 17 marks

For the shown frame, calculate the followings:

a - Y_a , b - X_b , c - Y_b , d - X_b , e- Force in link member



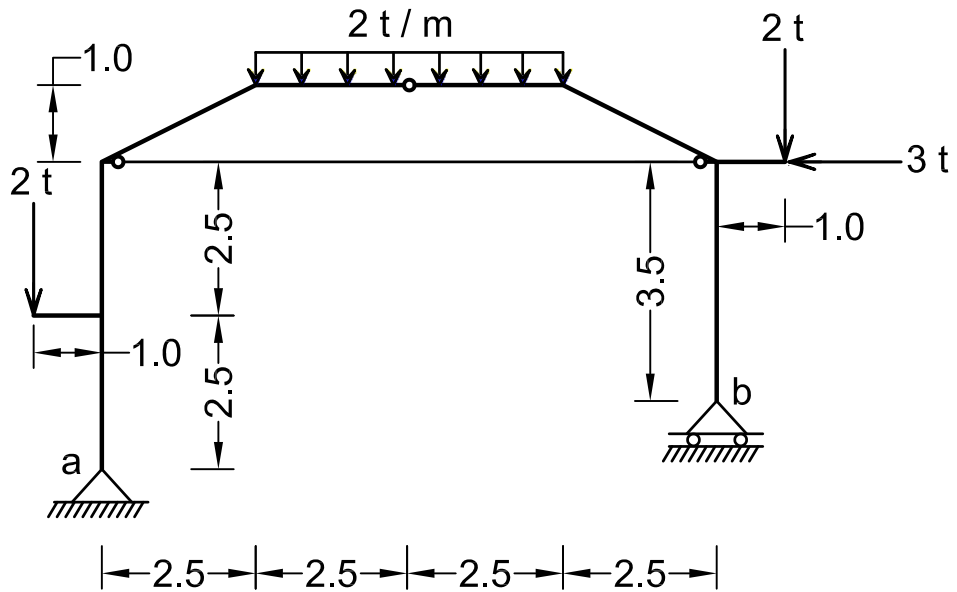
Solution:

Continue solution of problem 3:

Problem 4: 17 marks

For the shown frame, calculate the followings:

a - Y_a , b - X_b , c - Y_b , d - X_b , e- Force in link member

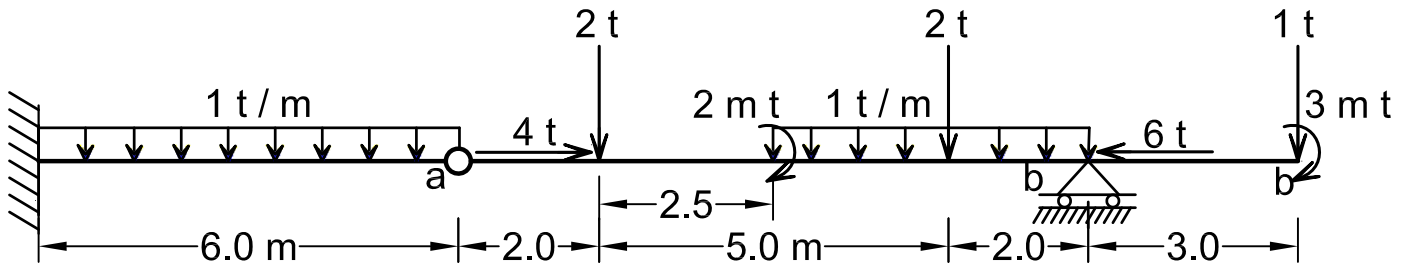


Solution:

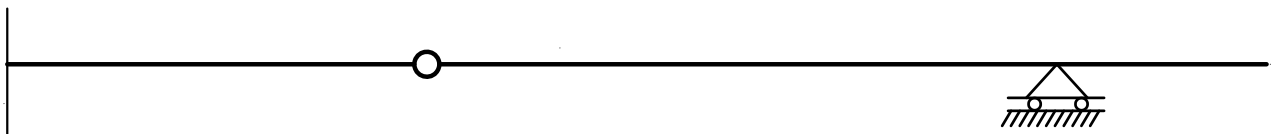
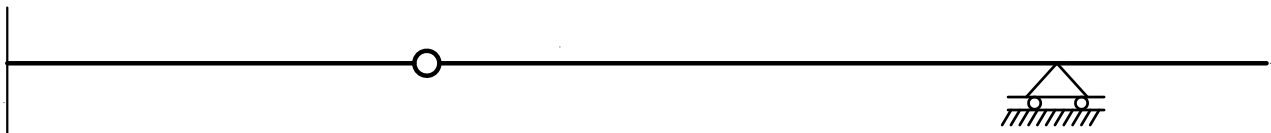
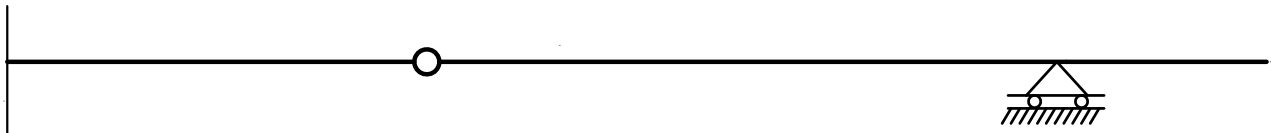
Continue solution of problem 4:

Problem 5: 20 marks

For the shown beam, calculate the reactions then draw NFD, SFD and BMD:



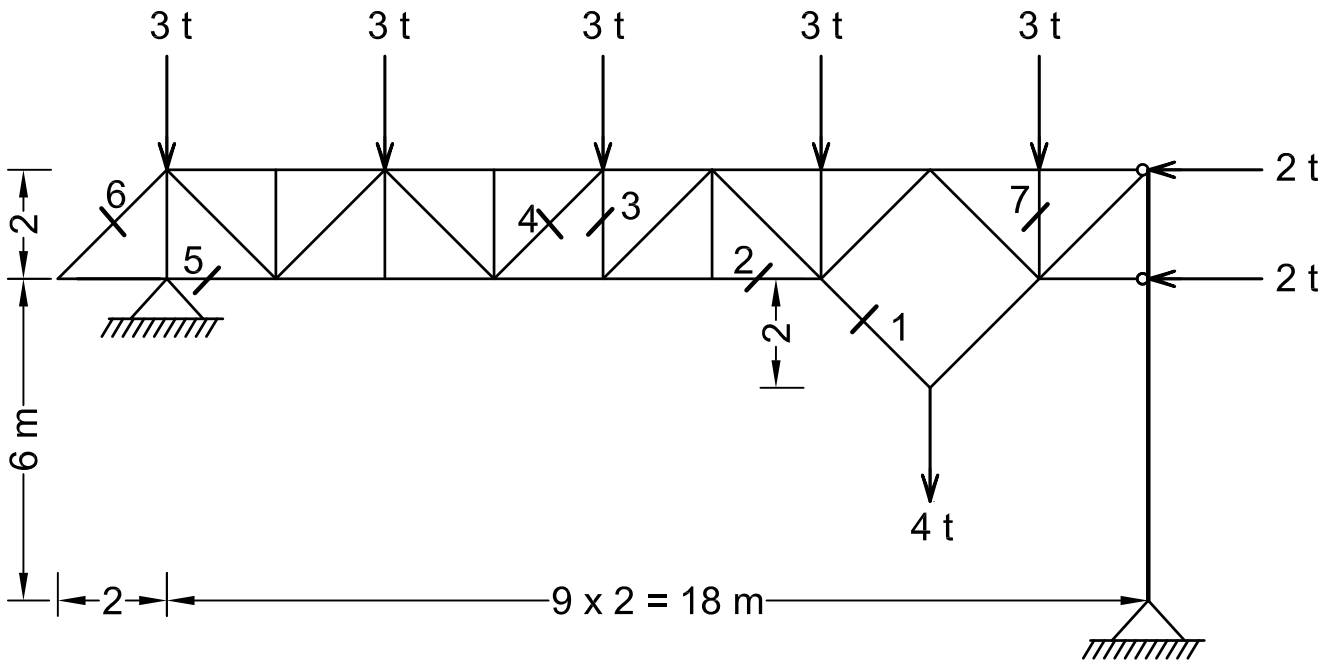
Solution:



Continue solution of problem 5:

Problem 6: 20 marks

Find the reactions in the supports of the shown truss, then find the forces in the marked members for the shown truss.



Solution:

Continue solution of problem 6:

With my deepest best wishes
Assoc. Prof. Waleed Abo El-Wafa